

Lightbox Double 160

Cadre LED incurvé

- NF-041600
- NF-211600
- NF-561600
- Dans la couleur de votre choix

Caractéristiques

- ↔ 160 mm
- 🧳 2,005 kilo/meter
- ↗ 6150 mm
- 💡 Illuminé
- ✓ Garantie de deux ans



Concernant le Lightbox Double 160 (incurvé)

Profilé incurvé simple face pour illuminer vos impressions textiles. De l'arrière, l'impression textile est éclairée par des LED montés préalablement sur un panneau dibond. Les objectifs grand angle créent une répartition uniforme de la lumière. Le cadre peut être accroché au mur ou suspendu.

Les avantages

- ✓ Cadre LED incurvé double face
- ✓ Comme un cercle
- ✓ Technologie LED : LED sur tissu dibond
- ✓ Garantie de deux ans



Lightbox Double 160 Cadre LED incurvé

Montage



Mural

Cadre mural, dont un côté est pourvu d'une toile textile.



Au plafond

Il est possible de suspendre les cadres au plafond de manière horizontale ou verticale.

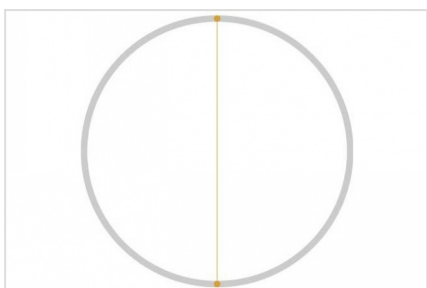
Finition



Fermée

Une finition soignée. Si vous le souhaitez, des trous peuvent être percés dans le profilé afin que les accessoires puissent être fixés.

Formes



Cercle

Toutes les variantes peuvent être utilisées pour un montage mural, sur pied ou suspendu.

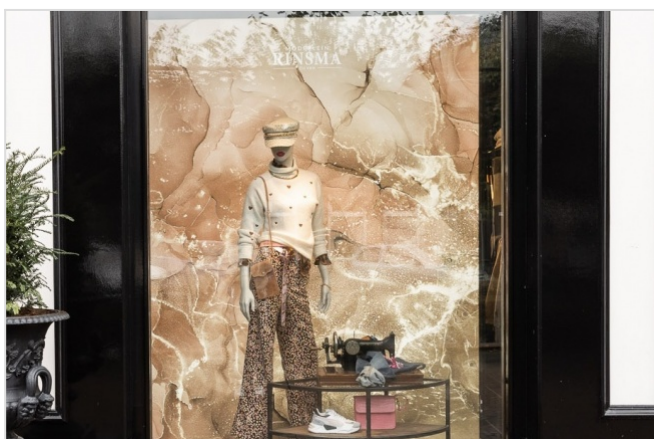
Éclairage



LED sur tissu dibond

- Répartition uniforme de la lumière grâce à un éclairage par l'arrière
- Convient aux petits et moyens formats
- Cadres étroits possible
- Installation rapide grâce au cadre pré-assemblé

Intensité lumineuse



LED lumineuse (Bright LED)

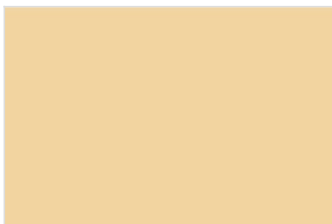
- Intensité lumineuse la plus choisie
- Répartition uniforme de la lumière
- Consommation d'énergie relativement faible



LED super lumineuse (Super Bright LED)

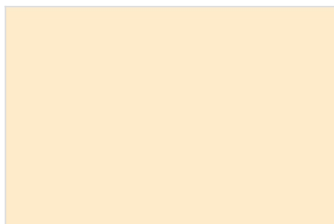
- Intensité lumineuse distinctive et étonnante
- Dimmable, DALI dimmable et non dimmable
- Convient pour l'éclairage de plafond
- Convient avec une impression unie

Couleur de la lumière



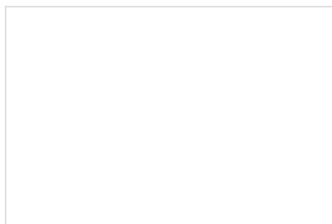
3000K

Blanc chaud.



4000K

Blanc jaune.



6500K

Blanc brillant (lumière du jour).

Variable



Variable

La luminosité du cadre LED peut être ajustée avec un dimmer. De cette façon, l'intensité lumineuse peut être modifiée dans chaque pièce.



Variable par DALI

Le cadre LED est préparé pour un raccordement à un système DALI.

Variateur



Dimmer

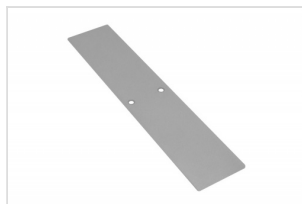
Les LED sont munies de couleurs blanches. Les trois couleurs les plus couramment utilisées sont : le blanc chaud, le blanc jaune et le blanc brillant.

Accessoires recommandés

Baseplates



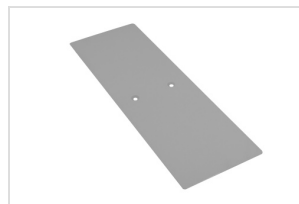
Baseplate simple
FK-0100



Baseplate slim
FK-0105

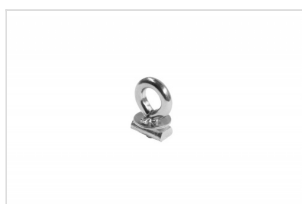


Baseplate slim refined
FK-0107

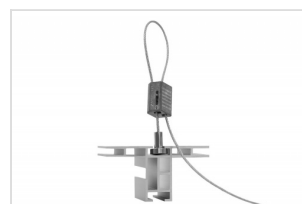


Baseplate heavy
FK-0110

Ceiling mounts



Ceiling mount
FK-0360



Suspension cable
FK-7900

Connectors



Frame Connector
FK-0668

Locksets



Lockset 120/160
FK-1200



Lockset stabilizer
FK-0220



Lockset stabilizer 45°
FK-0222

Extension sets



**Extension set
double 120/160**

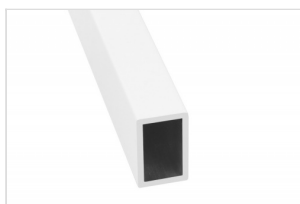
FK-0534

Stabilizers



Stabilizer 43

NF-04438



Mini stabilizer

NF-56240

Led-componenten



Powered 3LEDs

AF90-016



Powered 6LEDs

AF90-017



Powered 9LEDs

AF90-015



Powered 3LEDs

AF90-040

Led-strips



Powered 6LEDs

AF90-045



Powered 9LEDs

AF90-035



FK7 12LEDs

AF92-020



FK7 2LEDs

AF92-005

Controllers



**LED controller
dimmer**

AF92-220

Drivers



**Led driver 24V/30W
with cable**

AF99-338-WC



**Led driver 24V/60W
bulk**

AF99-340-BP



Led driver 24V/60W

AF99-340



**Led driver 24V/60W
with cable**

AF99-340-WC