

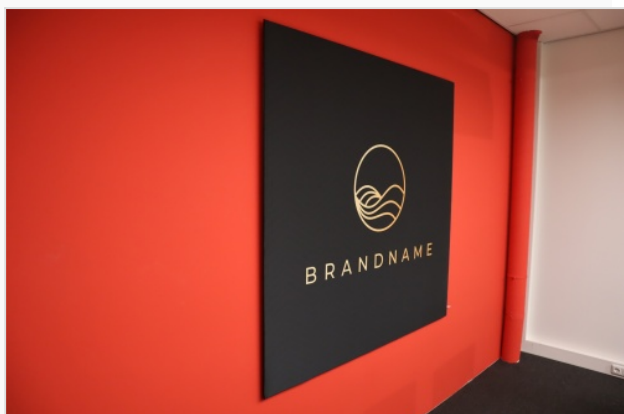
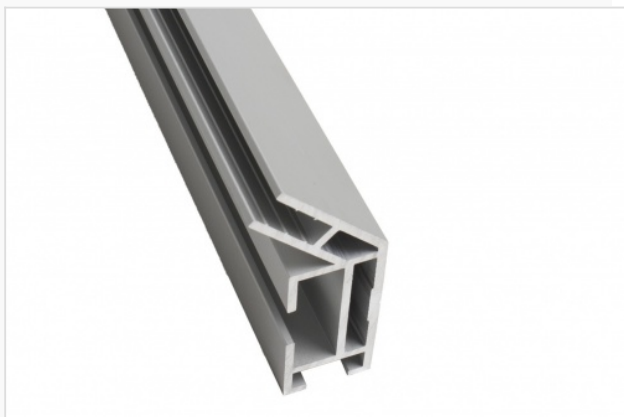
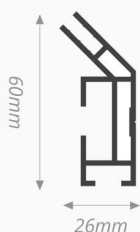
Heavy 26 45°

Einseitiger Textilrahmen

- NF-04070-45G
- NF-21070-45G
- NF-56070-45G
- Jede Farbe möglich

Spezifikationen

- ↔ 26 mm
- 📦 0,985 Kilo/Meter
- ↗ 6150 mm
- 💡 Unbeleuchtet

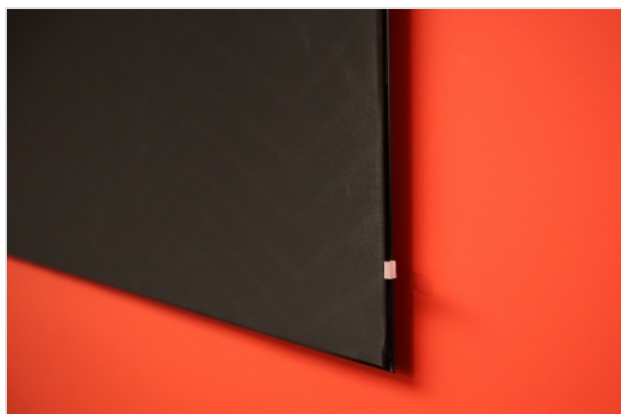


Über Heavy 26 45°

Ein einseitiges Wandprofil, das dem Druck einen schwebenden Effekt verleiht, da der Druck leicht von der Wand absteht. Die Kante des Aluminiums ist von vorne fast unsichtbar, wodurch der Druck noch mehr hervorsticht.

Die Vorteile

- ✓ Stabiles Profil
- ✓ Verleiht einen 3D-Effekt
- ✓ Nahtlos die Ecke umdrehen
- ✓ Drei Standardfarben



Heavy 26 45° Einseitiger Textilrahmen

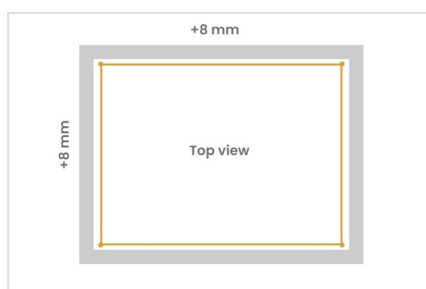
Montage



An der Wand

Wandrahmen, der an einer Seite mit einem Textiltuch versehen werden kann.

Korrektur der Größe des Tuchs



Tuch Außenseite

Eine Korrektur von +8 mm in der Breite und +8 mm in der Höhe des Tuchs.

Stabilizers



Stabilizer

Um die Stabilität des Rahmens gewährleisten zu können, benötigen Rahmen ab 2,2 Metern Höhe bzw. Breite einen Stabilizer, sodass die Konstruktion stabil ist.

Bohrungen



Ohne Bohrungen

Befestigen Sie den Rahmen an der Wand, indem Sie ihn verschrauben oder Wallmounts, unsere sogenannten Wandhalterungen mit einer Stellschraube, verwenden.

Empfohlenes Zubehör

Akoestiek



Therm Acoustic

FK-8930

Wall mounts



Wall Mount Simple

FK-0400



Wall Mount Heavy

FK-0410

Locksets



Lockset Heavy

FK-0200



Lockset Heavy Short

FK-0205



Lockset Stabilizer

FK-0220



**Lockset Stabilizer
45°**

FK-0222

Extension sets



Extension Set Heavy

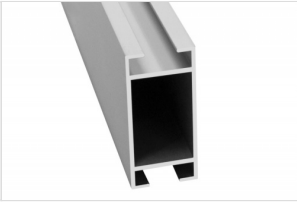
FK-0500



**Extension Set
Aluminium Keeper**

FK-0532

Stabilizers



Stabilizer 43

NF-04438